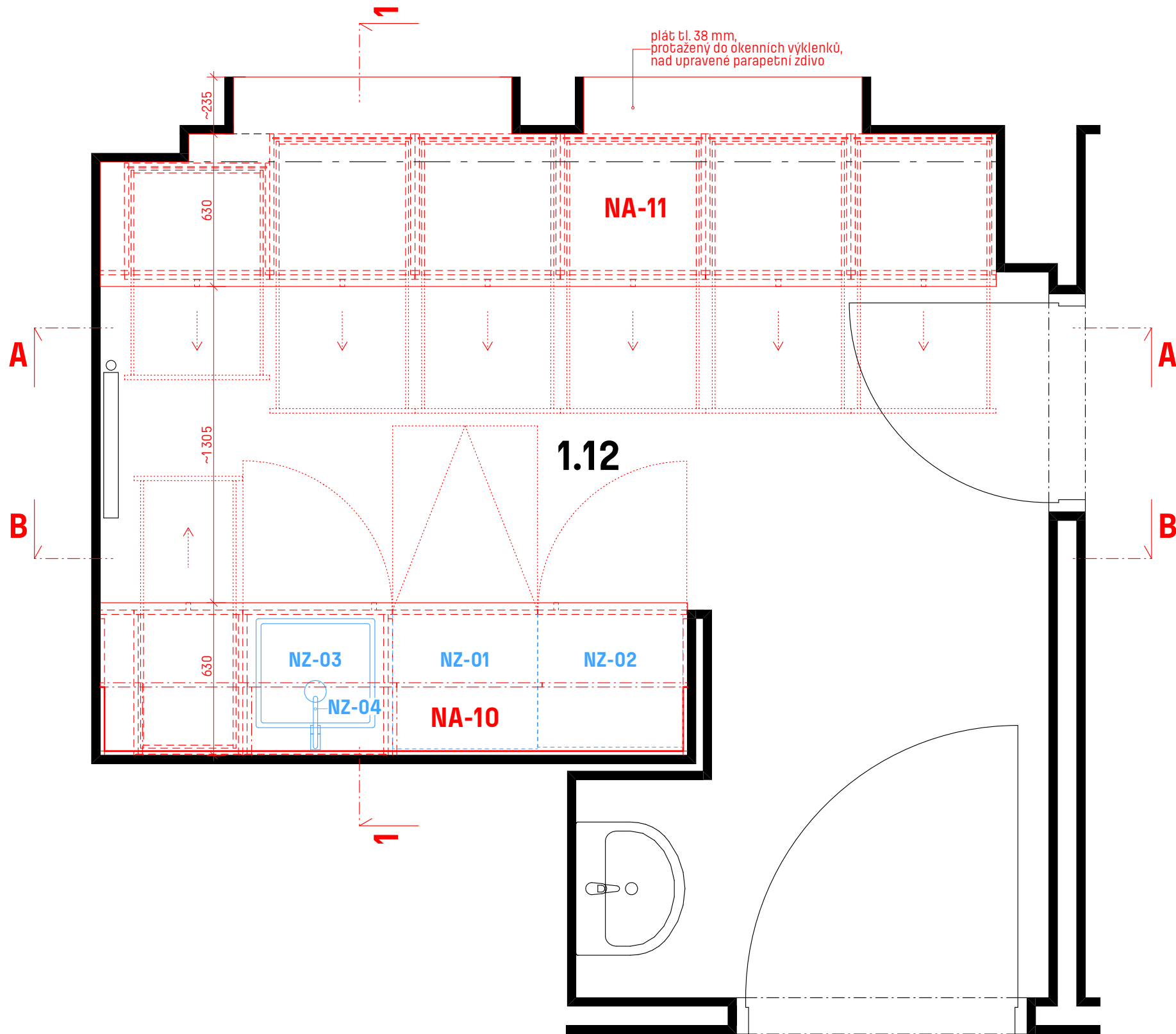
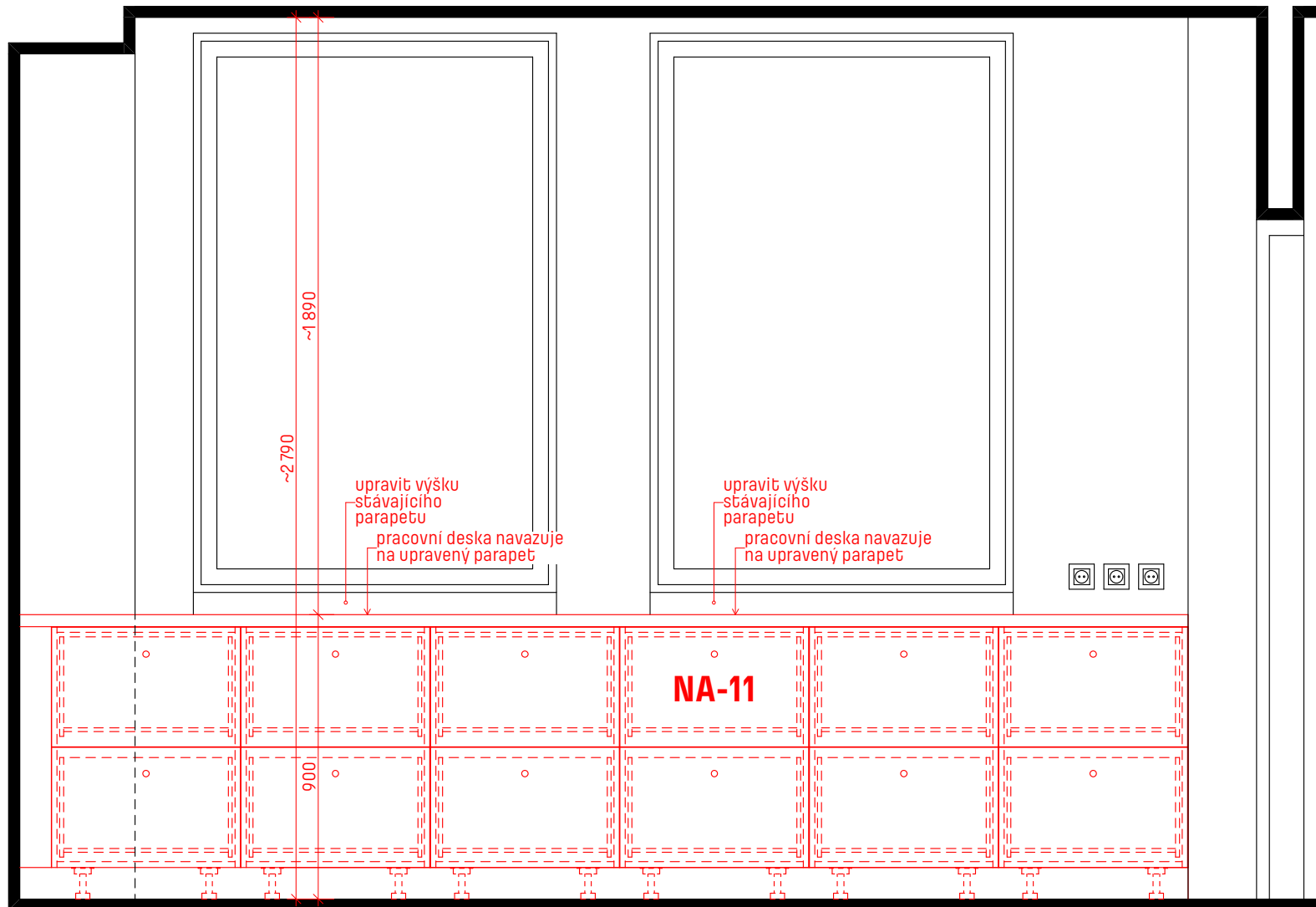


PŮDORYS 1:20



POHLED A-A 1:20



NA-10 Sestava kuchyňských skříněk |
atypický prvek
rozměry š/h/v: cca 2425/600/2200 mm

NA-11 Sestava kuchyňských skříněk |
atypický prvek
rozměry š/h/v: cca 3700/630 (prac. deska cca 865)/900 mm

NZ-01 Myčka vestavná |
typový prvek
rozměry š/h/v: 600/575/815 mm

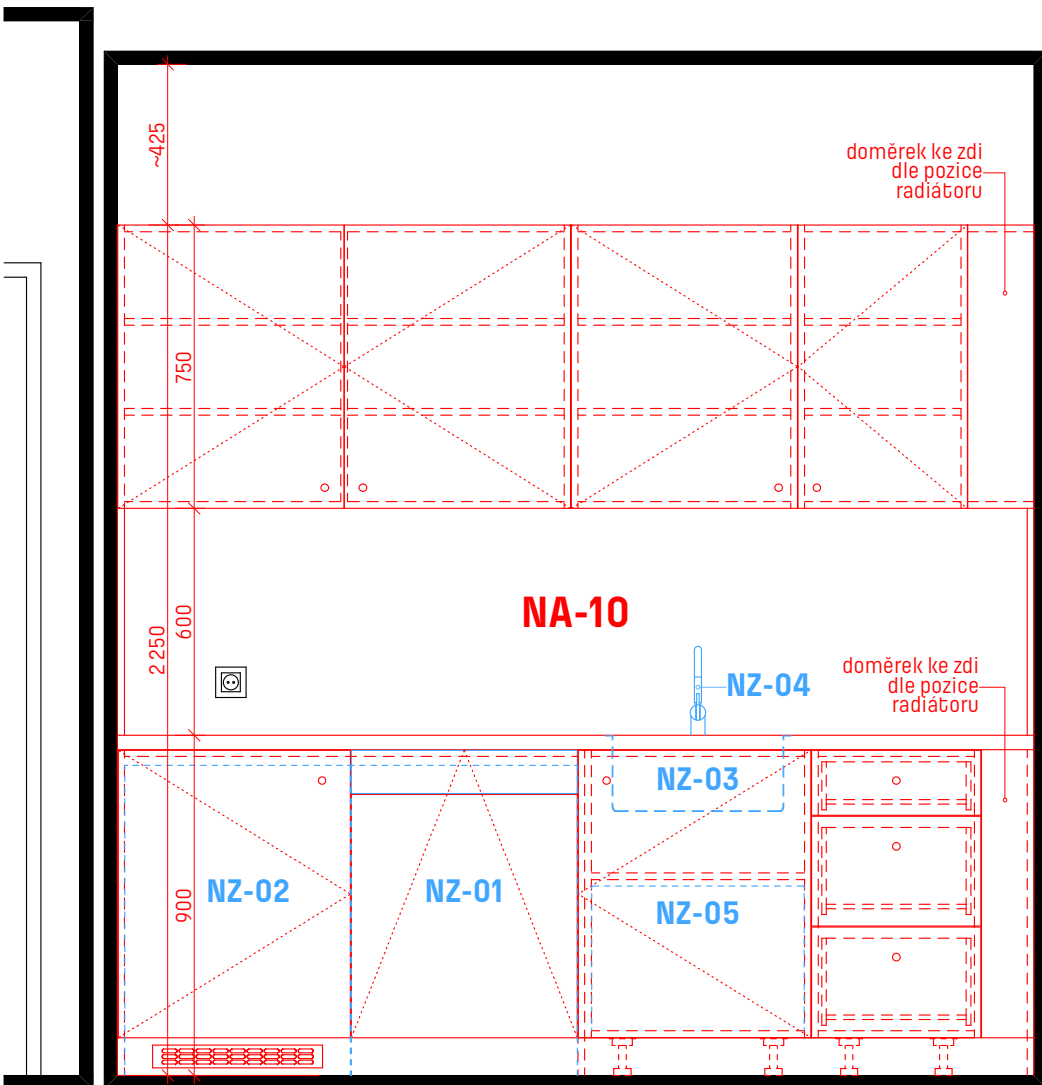
NZ-02 Chladnička vestavná pod plát |
typový prvek
rozměry š/h/v: 598/550/820 mm

NZ-03 Dřez do roviny s pracovní deskou |
typový prvek
rozměry š/h/v: 450/410/200 mm (výřez s drážkou 490/450 mm)

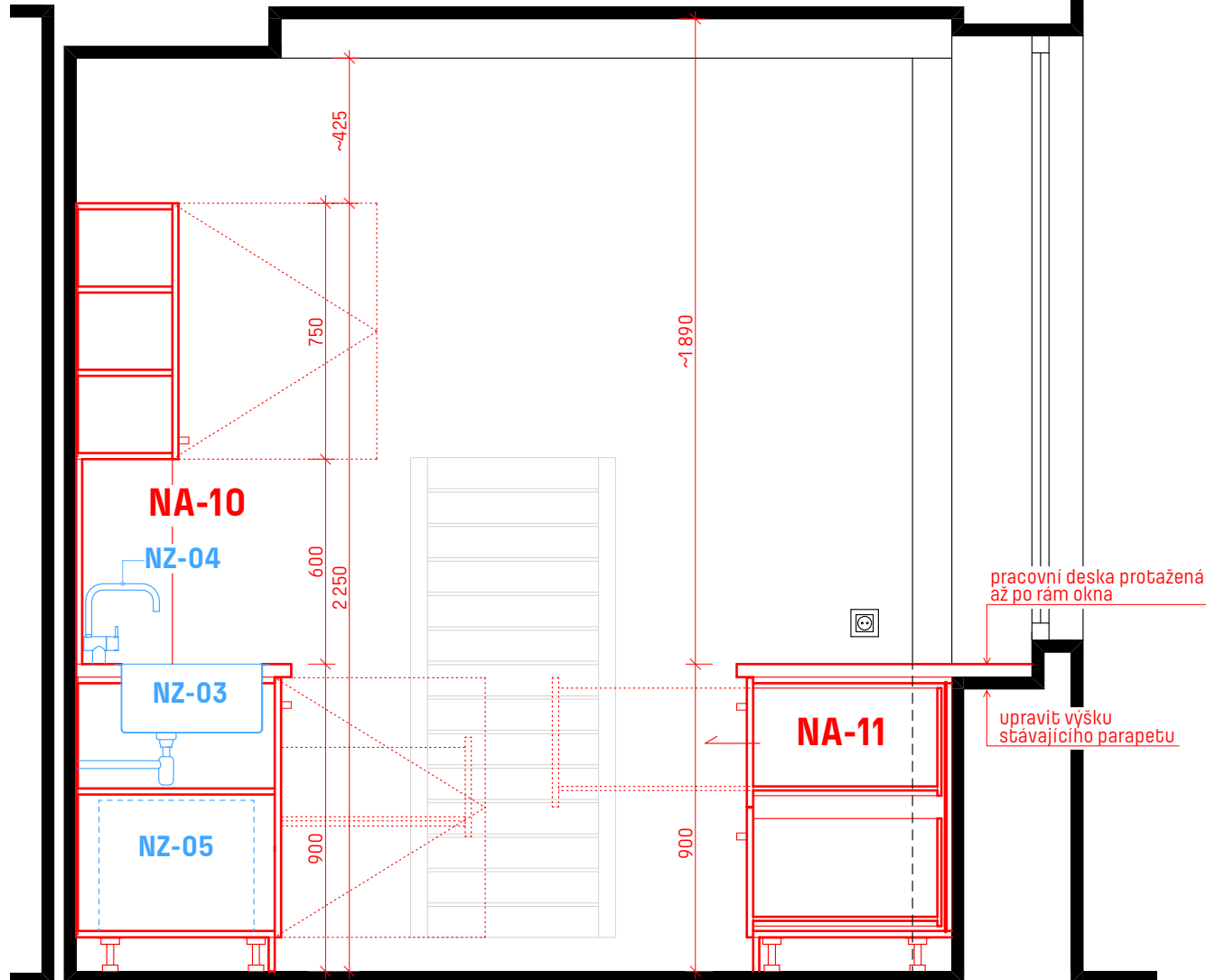
NZ-04 Vodovodní baterie kuchyňská |
typový prvek
rozměry š/h/v: cca 50/250/480 mm

NZ-05 Vestavný odpadkový sorter 3 nádoby |
typový prvek
rozměry (min. montážní) š/h/v: 562/454/383 mm

POHLED B-B 1:20



ŘEZOPOHLED 1-1 1:20



Poznámka |
Veškeré konstrukce je nutné před zpracováním výrobní dokumentace zaměřit.
Konkrétní podoba jednotlivých prvků a konstrukcí bude odsouhlasena na základě předložené výrobní dokumentace.
Tato dokumentace slouží výhradně k výběru zhotovitele a v žádném případě nenahrazuje v žádné své části výrobní či dílenskou dokumentaci.

Akce — Interiéry prostor neformálního vzdělávání v objektu č. 47 PŘF UP Olomouc |

Investor — Univerzita Palackého v Olomouci |

Vypracoval — M2AI.COM s.r.o. |

Autor — Ing. arch. Jiří Marek, Ing. arch. Jan Mléčka, Ph.D. |

Stupeň — Projekt interiéru k výběrovému řízení | Datum — červen 2022 |

Oddíl — D. Kniha místností | Výkres — Denní místnost 1.12 |

Číslo výkresu — D.03 | Měřítko — 1:20 |